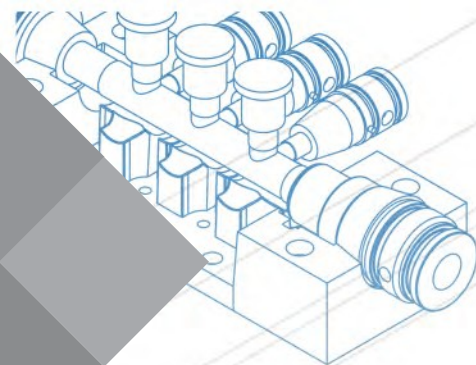
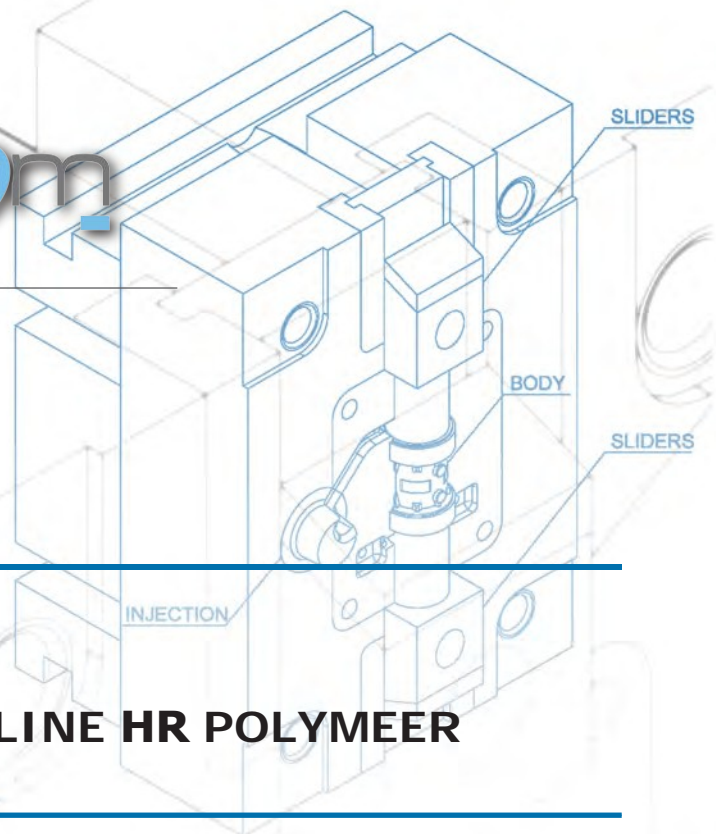


NKI

LEIDINGSYSTEMEN
UNIEK IN LEIDINGTECHNIEK



aircom
PPNGSYSTEM



MONTAGE-INSTRUCTIES QUICK LINE HR POLYMEER

C021 2020

INHOUD

Gereedschap benodigd voor installatie	3
Optimale installatie	4
HR Polymeer fittingen 16 mm - 63 mm	5
Installatie van polymeer fittingen	6
Hulpmiddelen: moersleutel	8
Hulpmiddelen: buis insteek dieptemeter	9
Snel aanboorzadel	10
Installatie snel aanboorzadel	11
Perslucht kogelkraan messing met buitendraad	12

De informatie in dit document wordt naar eer en geweten verstrekt en voldoet aan de huidige stand van de techniek. De informatie, gegevens en afbeeldingen van de producten van Aircom Srl in dit document, worden verstrekt zonder enige verplichtingen en dienen uitsluitend als voorbeeld. Wij behouden ons het recht voor om zonder kennisgeving technische aanpassingen door te voeren. Het verdient aanbeveling om altijd te controleren of het product daadwerkelijk geschikt is voor de beoogde toepassing. Voor het geheel of gedeeltelijk reproduceren van dit document is voorafgaande schriftelijke toestemming vereist van Aircom Srl.

Alle rechten
voorbehouden. (S.

GEREEDSCHAP BENODIGD VOOR INSTALLATIE

Voor een correcte installatie van AIRCOM-systemen raden wij aan het volgende gereedschap te gebruiken.

AFSCHUINKEGEL voor het correct extern en intern afbramen van de buis



SPECIALE SLEUTEL voor Aircom-sleutel; maakt efficiënt vastdraaien mogelijk.



BUISINSTEKMETER biedt de mogelijkheid de correcte insteek van buizen van elke diameter te markeren



ELEKTRISCHE SCHROEVENDRAAIER voor de installatie van beugels en snelle omleidingen.



GATENZAAG MET DIAMETER VAN 16-19 mm - cruciaal voor de assemblage van snelle omleidingen; maakt het mogelijk gaten te maken voor het doorvoeren van de ideale hoeveelheid lucht die wordt vereist door de opening

SCHROEVENDRAAIER voor het installeren van beugels om de buishouder te openen



INBUSSLEUTEL voor het vastdraaien van snelle omleidingen



PIJPSLEUTEL om tijdens de installatie de behuizing van de mouw te blokkeren



SMEERMIDDEL VOOR PAKKINGEN om de pakkingen zo te smeren dat de buis gemakkelijker kan worden geplaatst zonder te moeten worden afgesneden. Zonder oliën en minerale vetten wordt het systeem schoongehouden



VILTSTIFT voor het installeren van fittingen en hulpstukken



ROLMAAT voor het meten van hoogten, diepten, hellingen, enz.



PIJPSNIJDER om buizen goed verticaal te snijden zonder bramen te vormen



AFBRAMER om bramen te verwijderen van geboorde gaten



OPTIMALE INSTALLATIE

Met het AIRCOM-systeem kunt u de kosten van installatie, onderhoud en systeembeheer verlagen.

De installatie moet echter optimaal worden uitgevoerd door erkende, gekwalificeerde en gespecialiseerde medewerkers, die nauwkeurig de verstrekte instructies volgen om de beoogde betrouwbaarheid, veiligheid en prestaties te verkrijgen.

De buizen moeten altijd licht hellen in de richting van een verzamel- en afvoerpunt van condensaat.

Om onderhoud en reparaties mogelijk te maken, wordt aanbevolen het systeem niet ondergronds te installeren. In geval van een ondergrondse installatie moet worden gezorgd voor inspectieputten.

Voorkom omstandigheden die leiden tot overmatige onjuiste uitlijning van de buizen.

Ondersteun de hulpstukken en apparatuur van een bepaald gewicht die op het systeem zijn geïnstalleerd (kleppen, bochten, filters enz.) met behulp van geschikte steunen, zowel upstream als downstream van deze onderdelen.

Aanbevolen wordt om altijd te zorgen voor een goede filtratie vóór het netwerk om een langdurige goede luchtkwaliteit te verkrijgen.

Zorg voor een goede afdichting van het schroefdraad met behulp van geschikte producten in de juiste hoeveelheden. Al het onderhoud en alle aanpassingen aan het systeem moeten worden uitgevoerd wanneer het systeem leeg is.

Zorg er altijd voor dat onderdelen van het systeem die mogelijk moeten worden onderhouden, uitgebreid of aangepast, kunnen worden verwijderd, zodat niet het gehele systeem moet worden uitgeschakeld.

HR POLYMEER FITTINGEN 16 mm - 63 mm

VERVOERBARE VLOEISTOFFEN

- Perslucht
- Inerte gassen
- vacuüm
- Overige: neem contact op met onze technische afdeling

DIAMETERS

16 - 20 - 25 - 32 - 40 - 50 - 63

MAXIMALE VACUUM LEVEL

99% (ca. 10 Mbar)

MAXIMALE BEDRIJFSDRUK

16 bar

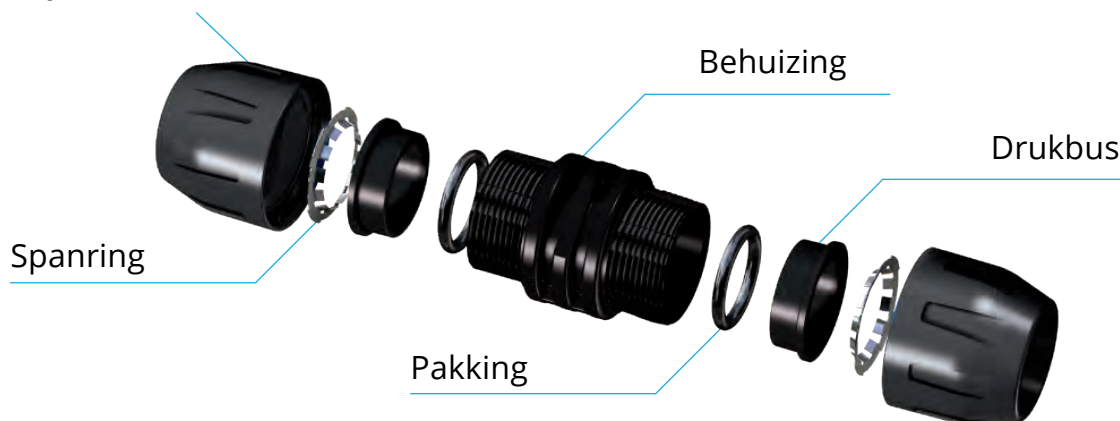
MAXIMALE TEMPERATUUR

-15°C / +65°C



HR Polymeer diameter 40 mm

HR-Polymeer wartel



Schroefdraad

ISO 7 cilindrische buitendraad
ISO 7 - NPV cilindrische
buitendraad ISO 228
cilindrische binnendraad NPT
conische binnendraad

Brandgedrag

EN 13501-1:2007+A1:2009
EN ISO11925-2:2010
EN ISO13823:2010

Technische eigenschappen van het materiaal

UNI-EN 1676 Standard
Pakking: NBR 70 - ISO 1043

Borgring : Polyamide 6
Standaard : ISO 1043

Spanring : X10CrNi 18-8 rvs
Standaard : UNI-EN 10088
Conische ring: Polyamide 6 - ISO 1043

INSTALLATIE VAN FITTINGEN VAN 16 mm - 63 mm

Het "QUICK LINE"-systeem van Aircom is zeer eenvoudig en snel en voor de installatie ervan is geen dure en ingewikkelde apparatuur nodig. Na slechts een paar handelingen is de verbinding klaar voor gebruik.

CONTROLEER ALTIJD OF ALLE ONDERDELEN AANWEZIG ZIJN EN GOED ZIJN GEPLAATST

1

Nadat u het oppervlak van de buis hebt gecontroleerd (er mogen geen zichtbare krassen, slijtageplekken of deuken zijn die kunnen leiden tot lekkage), voert u op het juiste punt een precieze en rechte snede uit.

De snede moet zo recht mogelijk zijn (90° ten opzichte van de as van de buis).



$\leq 7^\circ$



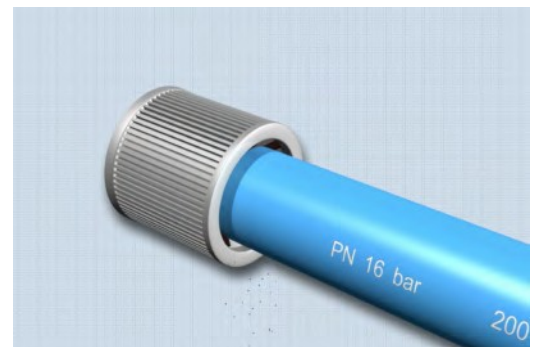
Maximale tolerantie van de snijhoek van de buis



2

Verwijder de bramen van de eerder uitgevoerde snede op het buitenoppervlak van de buis en verwijder alle mogelijke restanten langs de binnenkant van de rand.

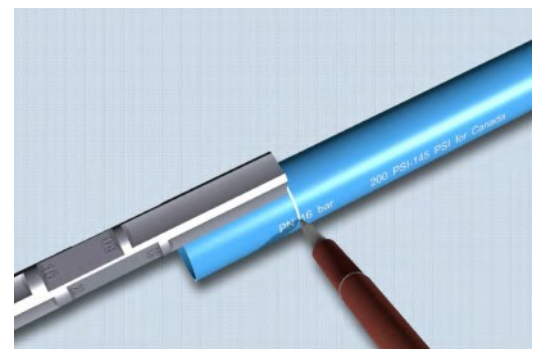
Verwijder eventuele restanten, stof en oneffenheden uit de buis om toekomstige problemen met de pneumatische apparatuur te voorkomen.



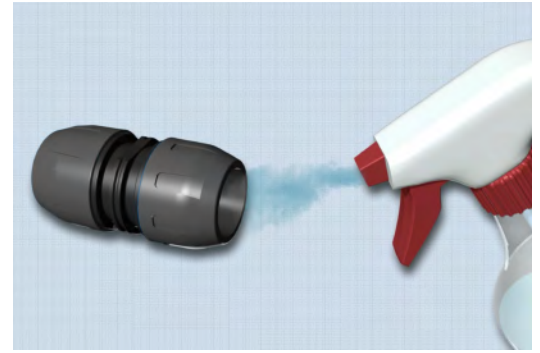
3

Draai de persklem los door deze half linksom te draaien: de afstand tussen de behuizing en de persklem zal toenemen.

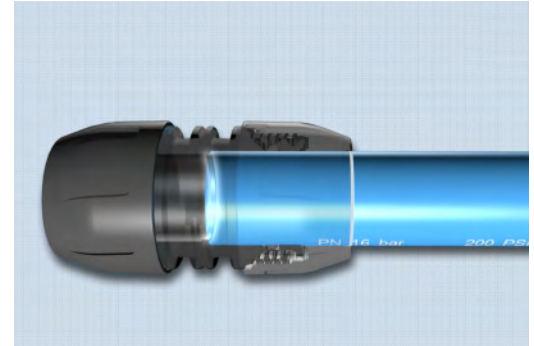
Markeer de diepte van het schroefdraad die wordt aangegeven door de speciale schroefdraadmeter (indien beschikbaar) op de buis. De aldus verkregen markering geeft het punt van binnenkomst aan in de interne aanslag van de fittingen op deze wijze wordt een onvolledige insteek voorkomen.



- 4** Smeer het einde van de buis en/of het contactoppervlak van de O-ring in met ons AIRCOM-smeermiddel om de handeling te vergemakkelijken.



- 5** Plaats de buis in de fitting en duw deze door tot de aanslag van de buis onderaan het schroefdraad.



VERMIJD HET GEBRUIK VAN GLIJMIDDELEN, OLIËN EN VETTEN. WANNEER U TWIJFELT OF EEN PRODUCT GESCHIKT IS HIERVOOR, NEEM GERUST CONTACT MET ONS OP!

- 6** Vastdraaien moet met de hand gebeuren tot de aanslag en vervolgens 180° met behulp van een moersleutel.



- 7** Wanneer de fitting juist is vastgedraaid, moet de moersleutel zich halverwege het markeringspunt voor vastdraaien bevinden.

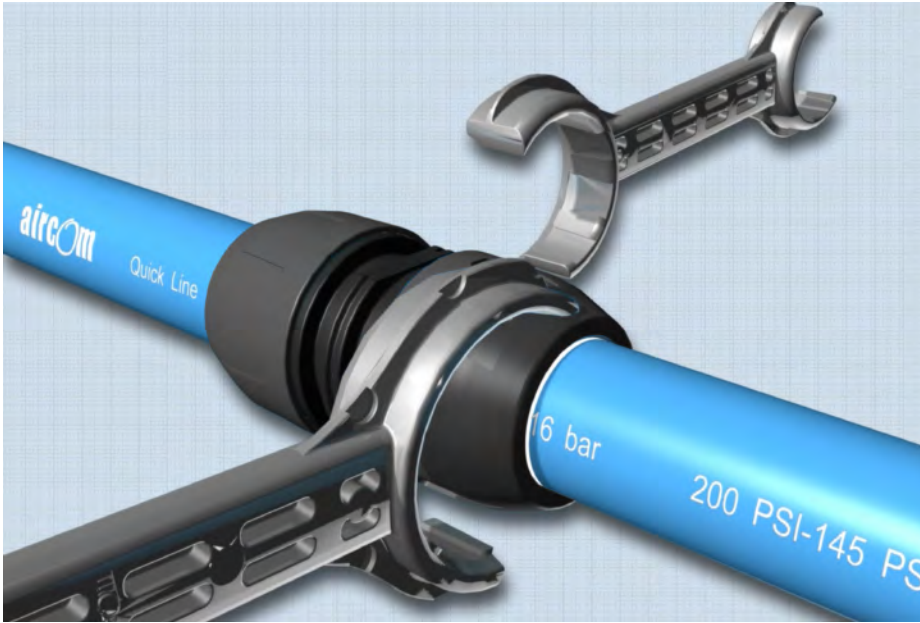


Koppelingen die zijn uitgevoerd met de "QUICK LINE" AIRCOM-systemen hebben na voltooiing geen wachttijd nodig; het systeem staat onmiddellijk onder druk.

HULPMIDDELEN: MOERSLEUTEL

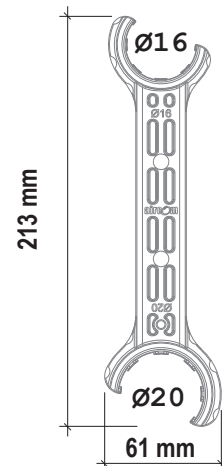
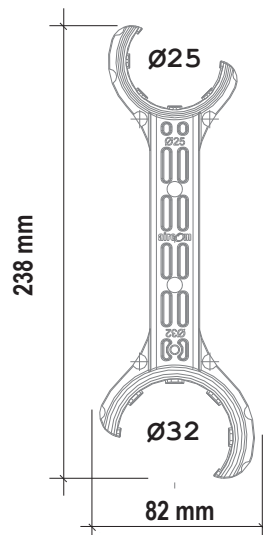
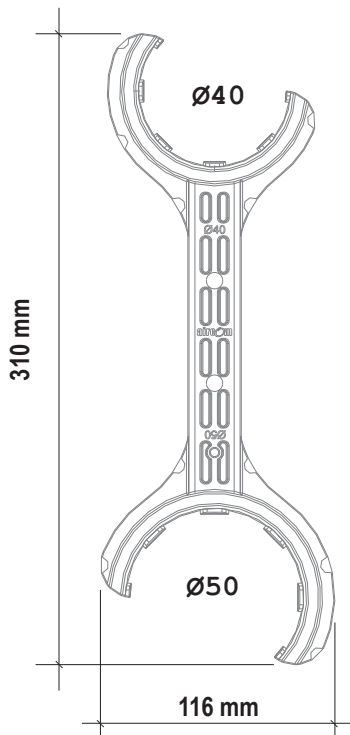
De AIRCOM-sleutel biedt de mogelijkheid de moersleutel van de fittingen vast te draaien zonder enige schade te veroorzaken, zoals meestal gebeurt met een metalen pijpsleutel.

Deze is speciaal ontworpen voor AIRCOM-hulpstukken die zijn vervaardigd van kunststof of aluminium.



De sleutels voor AIRCOM-hulpstukken zorgen ervoor dat de fitting goed wordt vastgedraaid.

De perfecte pasvorm van de sleutels op de persklem maakt het mogelijk het onderdeel vast te draaien en het veiligheidssysteem te activeren.



HULPMIDDELEN: METER VOOR DE INSTEEDIPTTE VAN BUIZEN

De AIRCOM insteek dieptemeter is een hulpmiddel dat nodig is voor de uitvoering van een veilige installatie.

Hierdoor is het mogelijk, zoals aangegeven in de figuur 1 en 2, op de buis de exacte insteekdiepte voor alle maten buizen te markeren. Wanneer de buis in de fitting is gestoken, kan de juiste insteekdiepte van de aldus gemarkeerde buis gemakkelijk worden gecontroleerd.

Markering van het schroefdraad

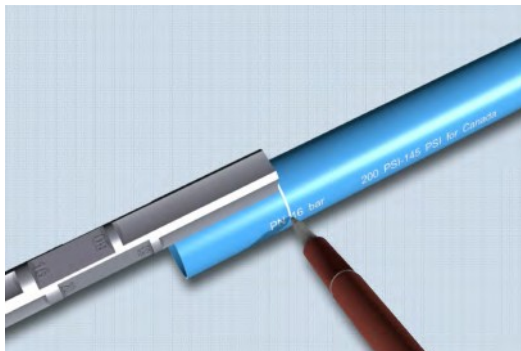


Fig.1

Correcte insteekdiepte

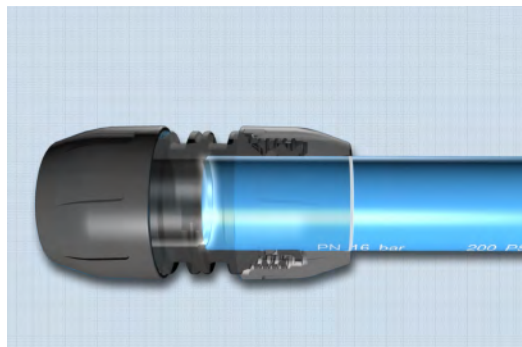
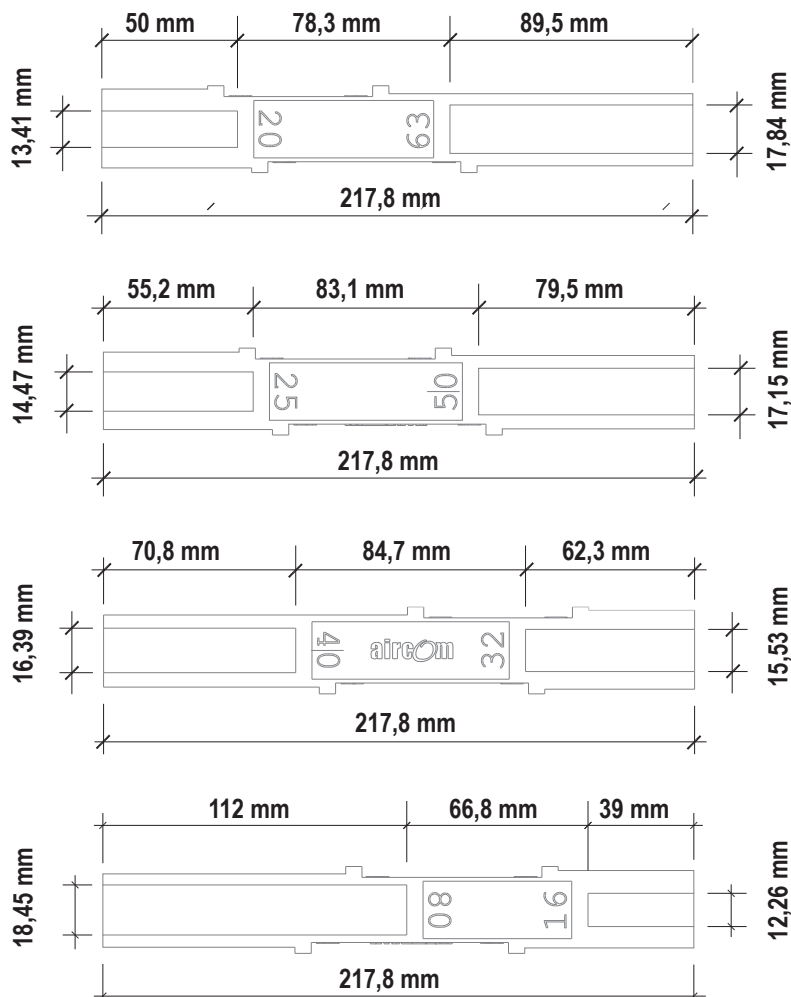


Fig.2

De markering, die kan worden uitgevoerd met een normale marker, moet op zijn minst evenwijdig zijn met de persklem, zoals aangegeven in de afbeelding.



SNEL AANBOORZADEL

De toevoeropeningen van de AIRCOM-omleiding bieden de eindgebruiker de mogelijkheid een aftakking snel af te sluiten zonder in de dragende buis te hoeven snijden.

Als gevolg van de bijzondere constructie van het onderdeel, is de opening voor de toevoer van lucht bovendien boven het niveau van condensvorming geplaatst, waardoor in de opening een optimale luchtkwaliteit wordt gegarandeerd.



De toevoeropeningen van de snelle omleiding kunnen ook horizontaal worden gebruikt als startpunt van de blokkering (met het gat in het bovenste gedeelte van de buis) of als opening voor de afvoer van condensaat (met een gat in het onderste gedeelte van de buis).

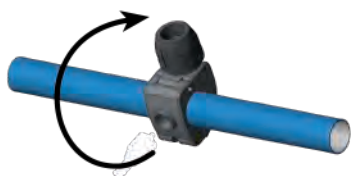
INSTALLATIE SNEL AANBOORZADEL



1 Plaats de omleiding waar deze nodig is.



2 Markeer nauwkeurig de vooraf gekozen positie in de buurt van de referentie-inkepingen.



3 Draai de omleiding door deze 180° te verplaatsen in de richting van de eerder gemarkeerde referentietekens.



4 Boor de buis met de speciale boor voor snel aanboorzadel. Zie tabel hieronder.

Overzichtstabel met sjabloon voor gaten in de omleidingen

	Ø	Ø	Ø	Ø	Ø	Ø	Ø
	25	32	40	50	63	80	110
8081-000015 - 15 mm	•	•					
8081-000019 - 19 mm			•	•	•	•	•



5 Verwijder het invoerpunt van de omleiding en reinig het gat met behulp van een speciale universele afbramer.



6 Bevestig het invoerpunt van de omleiding door de referentie-inkepingen weer op één lijn te brengen met de verkregen markeringen. Zet de pen vast met een inbussleutel met een koppel van 5-6 Nm.

PERSLUCHT KOGELKRAAN MESSING MET BUITENDRAAD

Het onderdeel wordt doorgaans geassembleerd geleverd, zodat het onmiddellijk in het systeem kan worden geplaatst.

Wanneer u een klep of of onderdeel met schroefdraad wilt plaatsen op het systeem of op een aluminium aansluiting, gaat u als volgt te werk.

1 Reinig het schroefdraad grondig.

Verwijder restanten, bramen en verschillende soorten verontreiniging wanneer u onderdelen voorbereidt om daar DIRLOCK-afdichtmiddel op aan te brengen.

REINIG HET SCHROEFDRAAD GRONDIG

2 Breng een kleine hoeveelheid DIRLOCK-afdichtmiddel aan op het schroefdraad van beide onderdelen.

Draai de klep vast tot deze is gekoppeld en zorg ervoor dat de onderdelen op hun plaats zitten.

3 Wacht 12 uur om het afdichtmiddel volledig te laten drogen. Het onderdeel mag na 12 uur worden gebruikt.

N. B. Om de installatie te vergemakkelijken, verwijdert u de smoorklep, draait u de klep vast en installeert u de smoorklep weer.

